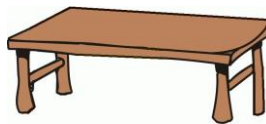
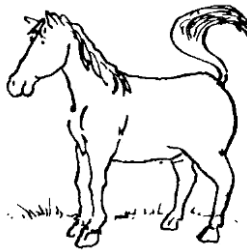
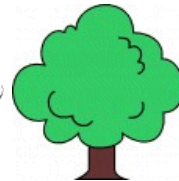
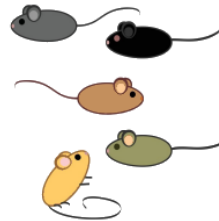


Sortiere die Wörter mit Begleiter richtig in die Tabelle ein!



Nominativ 1. Fall (Wer-Fall)	Genitiv 2. Fall (Wessen-Fall)	Dativ 3. Fall (Wem-Fall)	Akkusativ 4. Fall (Wen-Fall)
der Lehrer	des Lehrers	dem Lehrer	den Lehrer
		dem Fisch	

**Lösung:**

<i>Nominativ</i> 1. Fall (Wer-Fall)	<i>Genitiv</i> 2. Fall (Wessen-Fall)	<i>Dativ</i> 3. Fall (Wem-Fall)	<i>Akkusativ</i> 4. Fall (Wen-Fall)
der Lehrer	des Lehrers	dem Lehrer	den Lehrer
<b>der Fisch</b>	<b>des Fisches</b>	<b>dem Fisch</b>	<b>den Fisch</b>
<b>die Burg</b>	<b>der Burg</b>	<b>der Burg</b>	<b>die Burg</b>
<b>die Mäuse</b>	<b>der Mäuse</b>	<b>den Mäusen</b>	<b>die Mäuse</b>
<b>der Baum</b>	<b>des Baumes</b>	<b>dem Baum</b>	<b>den Baum</b>
<b>das Pferd</b>	<b>des Pferde</b>	<b>dem Pferd</b>	<b>das Pferd</b>
<b>der Tisch</b>	<b>des Tisches</b>	<b>dem Tisch</b>	<b>den Tisch</b>
<b>die Straße</b>	<b>der Straße</b>	<b>der Straße</b>	<b>die Straße</b>
<b>das Auto</b>	<b>des Autos</b>	<b>dem Auto</b>	<b>das Auto</b>

Weitere anspruchsvolle Proben für das Fach Deutsch findest Du auf unserer Partnerseite [www.CATLUX.de](http://www.CATLUX.de).  
Dort gibt es ausführliche Musterlösungen, Proben, Lernzielkontrollen, Schulaufgaben und Klassenarbeiten für alle Schularten, Klassen und Fächer, passend zum aktuellen LehrplanPLUS.