

Steigerung – Adjektiv – Adverb
Le degré de l’adjectif et de l’adverbe (comparatif, superlatif)

Skizziere den Grundriss der Wohnungen. Berechne die Wohnfläche.
Dessine l’appartement, esquisse le plan. Calcule l’espace vital.

L’appartement de Paul fait 98 mètres carrés, long de 12 m, moins la terrasse de 18 m^2 et moins 2 m^2 du couloir. La terrasse se trouve à la droite de la chambre à coucher. C’est un grand appartement. Il est deux fois plus grand que l’appartement de Lucie. Dans l’appartement de Paul, il y a trois pièces plus la salle de bains. Il y a autant de pièces dans l’appartement de Lucie que dans l’appartement de Paul et la répartition des chambres est la même dans les deux appartements. Une petite cuisine équipée est incluse dans le coin du salon. Le bureau de Paul est deux fois plus grand que celui de Lucie. Lucie paie deux cents euros par mois de loyer. Paul paie-t-il plus cher ? Oui, il paie trois fois de plus que Lucie. Le loyer de Paul est alors plus cher que le loyer de Lucie.

la répartition des chambres
bureau / salon
bain / couloir
ch. coucher / terrasse

$1\text{ m}^2 = 1$ Wabe

Die Tabelle zweimal ausdrucken, für Paul und für Lucie.

Berechnung der Wohnfläche:

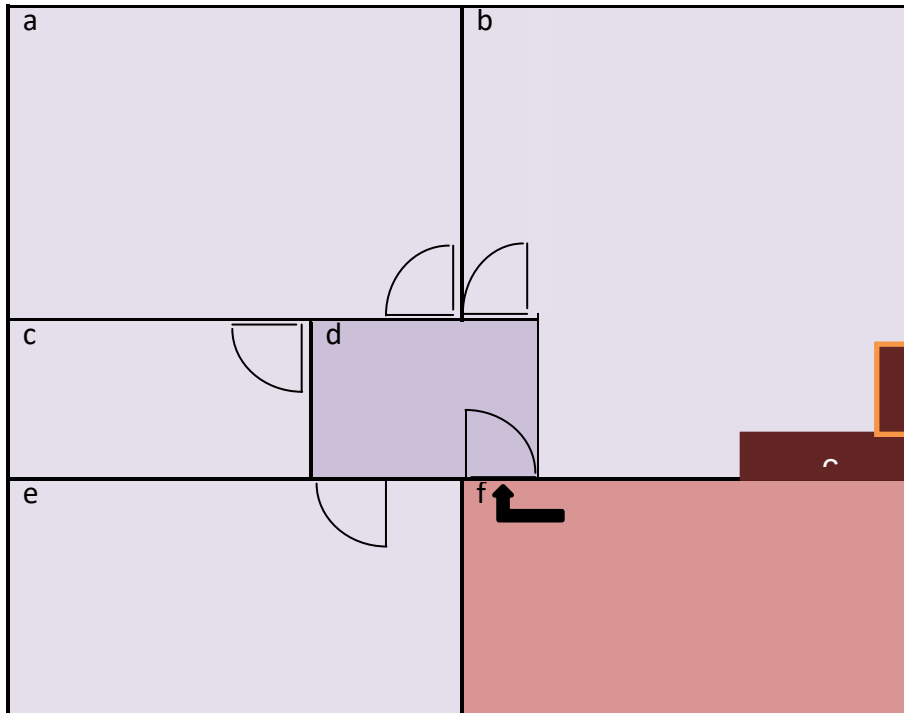
Paul

12 x 9	98 m ²
./. terrasse	18 m ²
./. couloir	2 m ²
<u>total 78 m²</u>	

Lucie

8 x 6	48 m ²
./. terrasse	8 m ²
./. couloir	1 m ²
<u>total 39 m²</u>	

Paul



Angaben in Meter :

a = bureau, 6x4

b = salon, 6x4 und 5x2

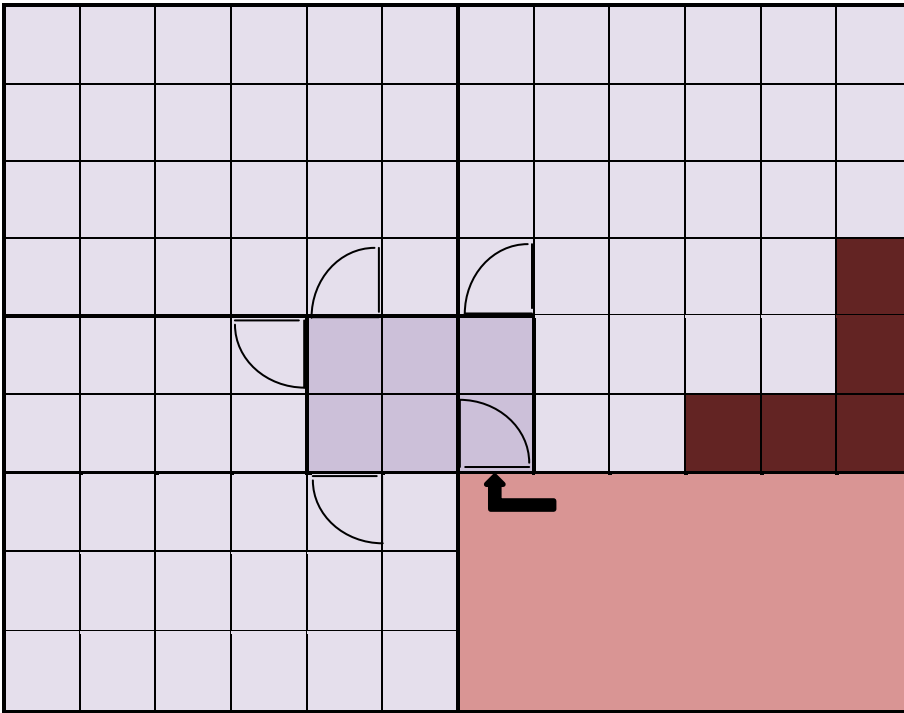
c = bain, 4x2

d = couloir, 3x2

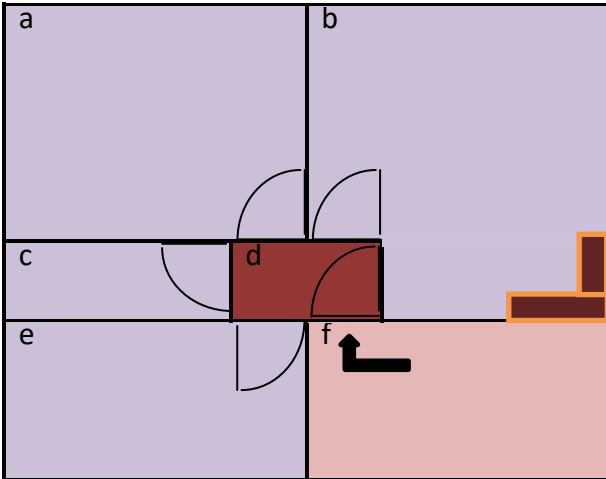
e = chambre à coucher, 6x3

f = terrasse, 6x3

Paul



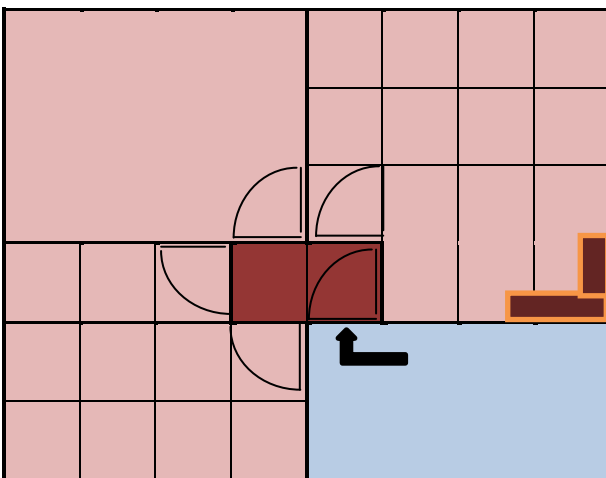
Lucie



Angaben in Meter :

- a = bureau, 4x3
- b = salon, 4x3 und 3x1
- c = bain, 3x1
- d = couloir, 2x1
- e = chambre à coucher, 4x2
- f = terrasse, 4x2

entrée



Weitere anspruchsvolle Proben für viele Schulfächer findest Du auf unserer Partnerseite www.CATLUX.de. Dort gibt es ausführliche Musterlösungen, Proben, Lernzielkontrollen, Schulaufgaben und Klassenarbeiten für alle Schularten, Klassen und Fächer, passend zum aktuellen Lehrplan.