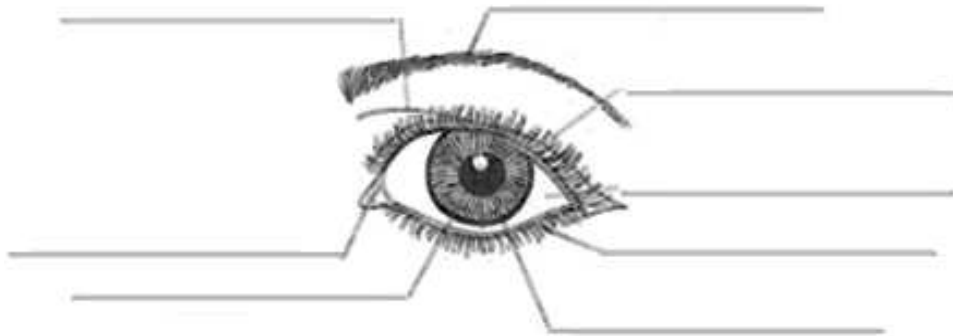


Beschrifte die Teile des Auges!



Welche Schutzaufgaben haben diese Teile des Auges? Erkläre in ganzen Sätzen!



Augenbrauen: \_\_\_\_\_

\_\_\_\_\_

Augenlid: \_\_\_\_\_

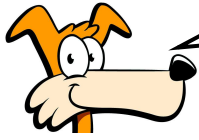
\_\_\_\_\_

Wimpern: \_\_\_\_\_

\_\_\_\_\_

Augenhöhle \_\_\_\_\_

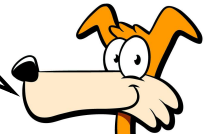
\_\_\_\_\_



Vervollständige den Lückentext zum Sehvorgang!

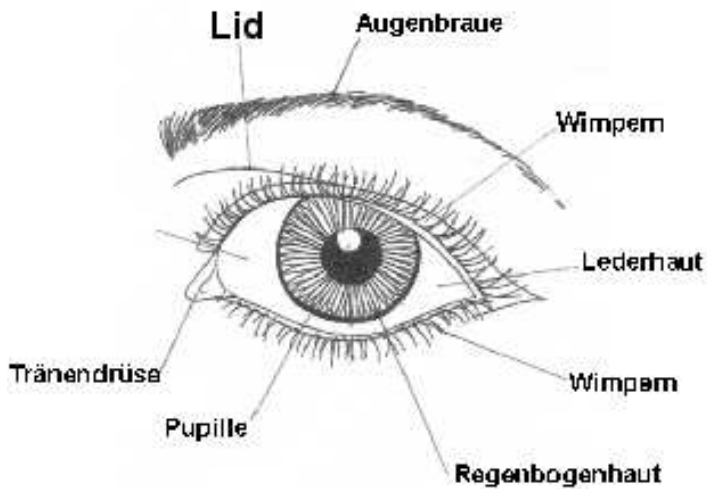
Wenn wir etwas sehen dringen die Lichtstrahlen durch unsere \_\_\_\_\_ und \_\_\_\_\_ auf die \_\_\_\_\_. Diese sammelt die Lichtstrahlen und wirft sie weiter auf die \_\_\_\_\_. Dort wird ein verkleinertes Bild erzeugt, das aber verkehrt herum ist. Das Bild wandert als Lichtsignale über den \_\_\_\_\_ zum \_\_\_\_\_. Dort entsteht das richtige Bild, was auch wieder richtig herum ist.

Kreuze nur die richtigen Aussagen an:



- Wenn etwas Fremdes das Augenlid berührt, dann schließt sich das Augenlid normalerweise reflexartig.
- Die Wimpern sehen zwar schön aus, sind aber für nichts wichtig.
- Ich setze mich so nah wie möglich an den Fernseher, dann brauchen sich meine Augen nicht so anstrengen.
- Spitze Gegenstände können das Auge gefährden.
- Bei Lichteinfall ins das Auge vergrößert sich die Pupille.
- Die Tränendrüsen sondern nur beim weinen Tränen ab.

## LÖSUNG:



- Augenbrauen: **Sie schützen das Auge vor Schweißtropfen, indem sie diese seitlich vorbeileiten.**
- Augenlid: **Das Augenlid schützt mithilfe seines Schließreflexes vor Fremdkörpern.**
- Wimpern: **Die Wimpern schützen das Auge vor Staubteilchen und Dreck.**
- Augenhöhle **Der Augapfel liegt in der Augenhöhle. Die Augenhöhle schützt das Auge vor Schlägen und Stößen.**

Wenn wir etwas sehen dringen die Lichtstrahlen durch unsere **Hornhaut** und **Pupille** auf die **Linse**. Diese sammelt die Lichtstrahlen und wirft sie weiter auf die **Netzhaut**. Dort wird ein verkleinertes Bild erzeugt, das aber verkehrt herum ist. Das Bild wandert als Lichtsignale über den **Sehnerv** zum **Gehirn**. Dort entsteht das richtige Bild, was auch wieder richtig herum ist.

- Wenn etwas Fremdes das Augenlid berührt, dann schließt sich das Augenlid normalerweise reflexartig.
- Die Wimpern sehen zwar schön aus, sind aber für nichts wichtig.
- Ich setze mich so nah wie möglich an den Fernseher, dann brauchen sich meine Augen nicht so anstrengen.
- Spitze Gegenstände können das Auge gefährden.
- Bei Lichteinfall ins das Auge vergrößert sich die Pupille.
- Die Tränendrüsen sondern nur beim weinen Tränen ab.